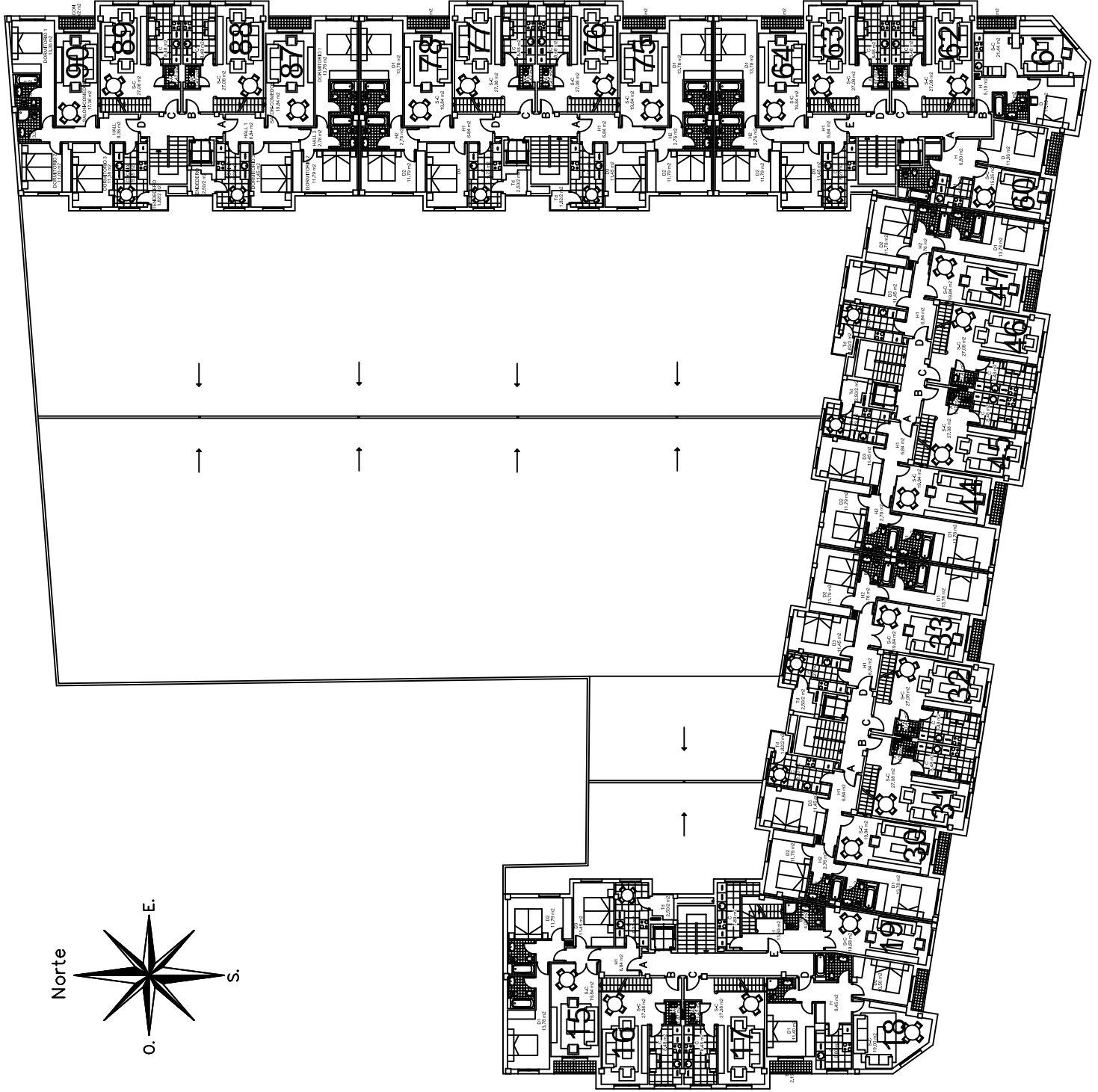
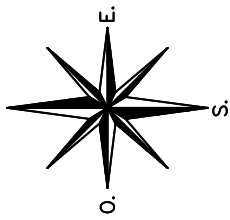


Norte



PLANOS FIN DE OBRA
77 VIVIENDAS, 11 ESTUDIOS Y GARAJES
SANTONA, CANTABRIA.

PROPIETARIO: INMOBILIARIA ZAMA S.A.

NUMERO- 11

ESCALA- 1:100

PLANO PLANTA TERCERA DISTRIBUCION

ELABAO OCTUBRE 2007

ARQUITECTO: JOSE LUIS CRESPO SANCHEZ DE LA HAZA